



## Steckergehäuse aus Kunststoff

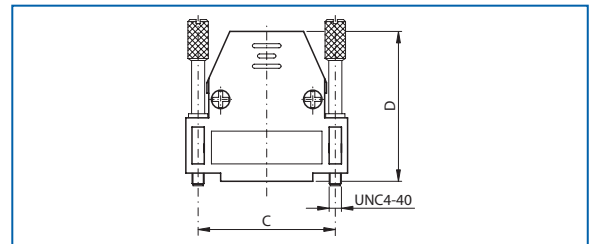
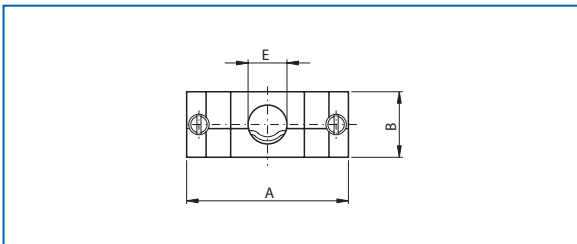
UNC4-40 (Preisgünstige Ausführung)  
Temperaturbereich -40 bis +85°C

## Connector plastic hood

UNC4-40 (Low cost version)  
Temperatur range -40 to +85°C

- Selbstschneidende Gehäuseschrauben
- Thermoplastisches Material ABS, standard und metallisiert
- Gerader Kabelausgang mit vormontierter Kabelbride aus Metall
- Zwei mobil montierte Rändelschrauben zur Befestigung auf das Gegenstück

- Self cutting housing screws
- Thermoplastic material ABS, standard and metalized
- Straight cable outlet with preassembled metal strain relief
- Two mobile assembled screws for fixing the counterpart



Typ	A	B	C	D	Ø E
DH(M) 09	31.0 mm	16.0 mm	25.0 mm	35.6 mm	08.0 mm
DH(M) 15	39.5 mm	16.0 mm	33.3 mm	36.6 mm	09.0 mm
DH(M) 25	53.0 mm	16.0 mm	47.0 mm	41.0 mm	10.0 mm
DH(M) 37	69.5 mm	16.0 mm	63.5 mm	45.3 mm	11.0 mm
DH(M) 50	67.0 mm	19.8 mm	61.1 mm	51.4 mm	14.0 mm

## Bestellbezeichnung

schwarz mit Hebeschraube UNC4-40

Polzahl	Als Set verpackt
No. of pos.	Set packed in bag
09	DH 09 UN4
15	DH 15 UN4
25	DH 25 UN4
37	DH 37 UN4
50	DH 50 UN4

metallisiert mit Hebeschraube UNC4-40

Dämpfung = min. 40dB bei 100MHz

Polzahl	Als Set verpackt
No. of pos.	Set packed in bag
09	DHM 09 UN4
15	DHM 15 UN4
25	DHM 25 UN4
37	DHM 37 UN4
50	DHM 50 UN4

Mit Farbbezeichnung ab 1'000 Stück  
With color code from 1'000 pieces

## Order information

black with fixed screw UNC4-40

Polzahl	Einzelteile verpackt; halb montiert
No. of pos.	Single parts in bag; half mounted
09	DH 09 UN4 HM
15	DH 15 UN4 HM
25	DH 25 UN4 HM
37	DH 37 UN4 HM
50	DH 50 UN4 HM

metalized with fixed screw UNC4-40

Attenuation = min. 40dB at 100MHz

Polzahl	Einzelteile verpackt; halb montiert
No. of pos.	Single parts in bag; half mounted
09	DHM 09 UN4 HM
15	DHM 15 UN4 HM
25	DHM 25 UN4 HM
37	DHM 37 UN4 HM
50	DHM 50 UN4 HM

C1 red                      C4 yellow                      C10 grey  
C9 white                    C7 blue